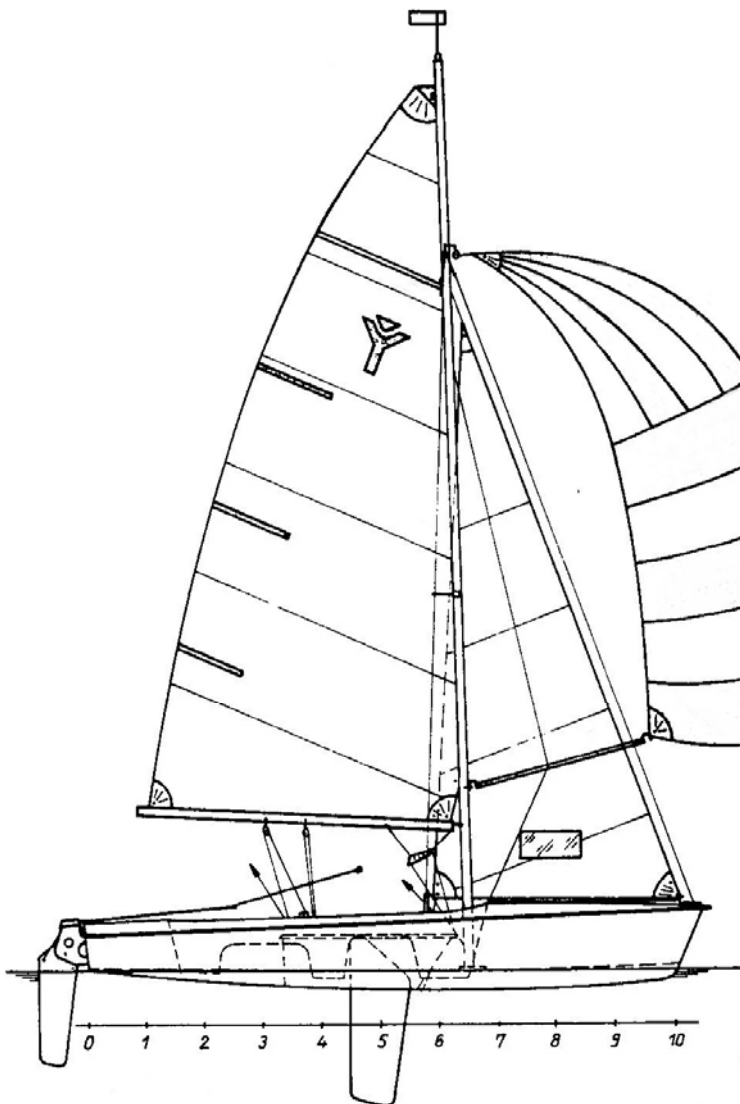


Typ 1767.02

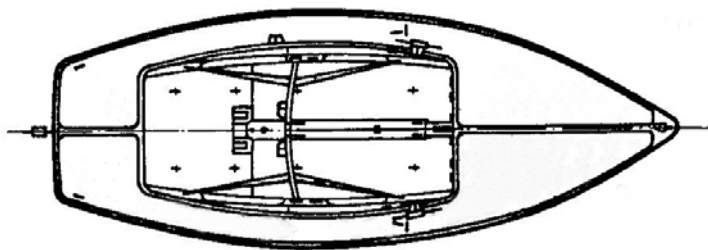
Projekt
„Yoxy“



Datum: 1.7.1990
Blattzahl: 1
Blatt: 1



Segeljolle „Yoxy“
Typ 1767.02



Hauptabmessungen:

Länge über alles : 5,00 m
Länge in der KWL : 4,73 m
Breite über alles : 1,77 m
Tiefgang Rumpf : 0,18 m
Tiefgang mit Schwert : 1,05 m
Masse des Bootes : 125 kg
Masse des segelklaren Boots : 165 kg
Großsegel : 8,4 m²
Fock : 4,3 m²
Spinnaker : 12,0m²

Yachtwerft Berlin

1767.02-962 : 02.01 (4)

Entw.:

Gesehen:

1767.02-962:04 (4)	Projektbeschreibung Segeljolle „ Yoxy “ 	Datum: 1.7.1990 Blattzahl: 3 Blatt: 1
--------------------	---	---

1. Allgemeines

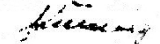
Die Segeljolle "Yoxy" ist als sportliche sloopgetakelte Segeljolle für das Regattasegeln, mit bedingter Eignung zum Freizeitssegeln, projektiert. Das Konzept des Bootes wurde exakt mit Vertretern des Bundes Deutscher Segler der DDR abgestimmt und die Erprobung der Funktionsminister von Testmannschaften des BDS der DDR durchgeführt. Die gewonnenen Erkenntnisse wurden vor Aufnahme der Serienproduktion berücksichtigt und weitgehendst in das Objekt eingearbeitet. Dem internationalen Trend folgend nach erhöhter Sicherheit an Bord und im Havariefall wurden in der Segeljolle "Yoxy" viele Maßnahmen realisiert, die dem Boot eine hohe Schutzgüte verleihen. Hierbei sei besonders erwähnt das Ausschäumen der Reserveauftriebsräume und deren derartige Anordnung, daß das für Segeljollen typische Durchkentern zeitlich sehr stark verzögert wird. Hierdurch wurde erreicht, daß die Mannschaft nach einer Kenterung genügend Zeit hat, um das Aufrichten einzuleiten. Weiterhin wurden für diesen Fall im Bootskörper zwei große Lenzventile angeordnet. Die Gestaltung des Decks und die Anordnung der Beschläge wurde den Bedingungen des Regattasegelns angepaßt.

2. Hauptabmessungen

- Länge über alles : 5,00 m
- Länge in der KWL : 4,73 m
- Breite über alles : 1,77 m
- Breite Rumpf : 1,72 m
- Breite in der KWL : 1,341 m
- Tiefgang Rumpf : 0,18 m
- Tiefgang mit Schwert : 1,05 m
- Masse des Bootskörpers : 125 kg
- Masse des segelklaren Bootes : 165 kg
- Segelfläche Großsegel : 8,4 m²
- Fock : 4,3 m²
- Spinnacker : 12,0 m²

3. Leistungsdaten

- Typenbezeichnung: Segeljolle Typ 1767.02
- Bau- Nr.: Baujahr:
- L x B x T (m): 4,95 x 1,72 x 0,18
- Nutzladung: 3 Pers. 225 kg
- Leistung (KW): 2,0 Segel a. W. (m²) 12,7
- Fahrtbereich: BW / SW Wind / Seegang 4 / 3


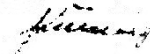
Yachtwerft Berlin		Entw. 	Gepr. 
-------------------	--	---	--



1767.02-962:04 (4)	Projektbeschreibung Segeljolle „ Yoxy “ 	Datum: 1.7.1990 Blattzahl: 3 Blatt: 2
--------------------	---	---

4. Baubeschreibung

Der Bootskörper ist aus GUP im Handauflegeverfahren gefertigt. Spanten, Decksbalken, Verstärkungen und Reserveauftriebskörper sind aus vorgefertigten Schaumstoffvorformlingen hergestellt und mit GUP überlaminiert. Der Schwertkasten ist direkt am Boden angeformt. Im Bereich der Cockpit wurde der Fußboden als demontierbarer Einlegeboden gestaltet. Durch die freien Räume in der Vorpiek, unter dem Schandeck und in der Achterpiek ergibt sich ausreichend Stauraum. Zum Wasserdichten Verstauen könnten hier nachträglich spezielle Staucontainer montiert werden. Das deck wurde zur Minderung der Rutschgefahr stark profiliert. Im Bereich der Sitzposition der Mannschaft wurde die Innenkante des Schandecks stark abgeschrägt, um dadurch den Seglern eine behagliche Ausreitposition zu ermöglichen. Zum Schutz des Bootes wurde der Verklebeflansch mit einer Scheuerleiste aus W- PVS überzogen. Die Beschläge sind aus nichtrostendem Stahl, Plaste und seewasserbeständigem Leichtmetall gefertigt. Im hinteren Cockpitraum sind zwei Lenzventile angeordnet, wodurch im Bedarfsfalle in der Cockpit befindliches Wasser gelenzt werden kann. Die Mastlagerung läßt ein feinfühliges Trimmen und leichtes Mastlegen zu. Die Hohlepunkte für die Fock und Großsegel sind so verstellbar, daß die Segel auf optimalen Vortrieb eingestellt werden können. Fock-, Groß- und Spinnakerschot in Curryklemmen bzw. Kneifklemmen belegt werden. Die Schleppleine wird am Vorstag- Vorsegelhals- Beschlag mittels eines Schäkels befestigt. Schwert und das Senkruderblatt werden aus Plaste gefertigt und sind hydrodynamisch günstig gestaltet. Zur Bedienung des Schwertes wurden Schwertfall und Niederholer angeordnet. Die Anordnung der Ruderanlage wurde so gestaltet, daß ein Verlust bei einer Kentierung unmöglich ist.

Mast Großbaum sind aus Leichtmetall gefertigt, mit innen laufenden Fallen. Für das stehende und laufende Gut wurden Nirostadraht und PAS- Leinen eingesetzt. Die Segel sind aerodynamisch sehr vortriebswirksam gestaltet und aus Kunstfasergewebe hergestellt.

Yachtwerft Berlin		Entw. 	Gepr. 
-------------------	--	---	--

1767.02-962:04 (4)	Projektbeschreibung Segeljolle „ Yoxy “	Datum: 1.7.1990 Blattzahl: 3 Blatt: 3
<div style="text-align: right; margin-bottom: 10px;">  </div> <p>5. <u>Ausrüstung</u></p> <ul style="list-style-type: none"> 1 Stück Mast aus Leichtmetall mit Salingpaar 1 Stück Verklicker 1 Stück Block A 8 für Spinnakerfall 1 Stück Großbaum aus Leichtmetall 2 Stück Block A 10 für Großschot 1 Stück Baumniederhalter 1 Stück Block für Baumniederhalter 1 Stück Spinnakerbaum aus Leichtmetall 1 Stück Umlenckblock für Spinnakerbaumaufholer 1 Stück Spinnakerfallscheibe 5 Stück Schäkel Größe 1 6 Stück Schäkel Größe 2 2 Stück Wantenhänger 1 Satz Takelage mit Beutel nach Zeichnung 1767.02-210 : 01 (1) 1 Stück Großsegel mit Klassenzeichen und Segel- Nr. 4 Stück Segellatten 1 Stück Fock mit Fenster 1 Stück Segelsack 1 Stück Spinnacker 1 Stück Segelsack für Spinnacker 1 Satz Fußboden vierteilig 1 Stück Reitbalken 4 Stück Ausreitgurte 1 Stück Schwert 1 Stück Ruderanlage 2 Stück Stechpaddel 1 Stück Baumstütze 1 Stück Plane über alles 1 Stück Verbandskasten 1 Stück Bootshaken 1 Stück Werkzeugbeutel mit folgendem Inhalt: <ul style="list-style-type: none"> 1 Stück Bordmesser 1 Stück Schraubendreher 1 Stück Kombizange <p style="margin-top: 20px;">Änderungen im Rahmen der technischen Weiterentwicklung vorbehalten.</p>		
Yachtwerft Berlin		Entw.  Gepr. 