

Typ 1742.03

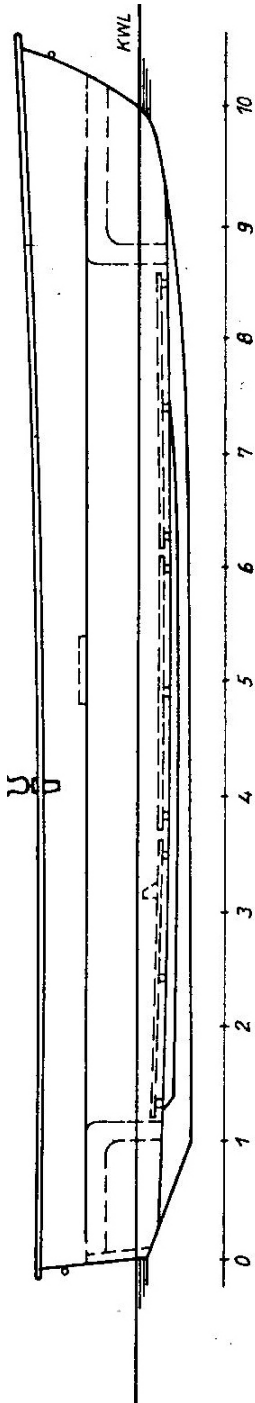
Projekt „Anka“



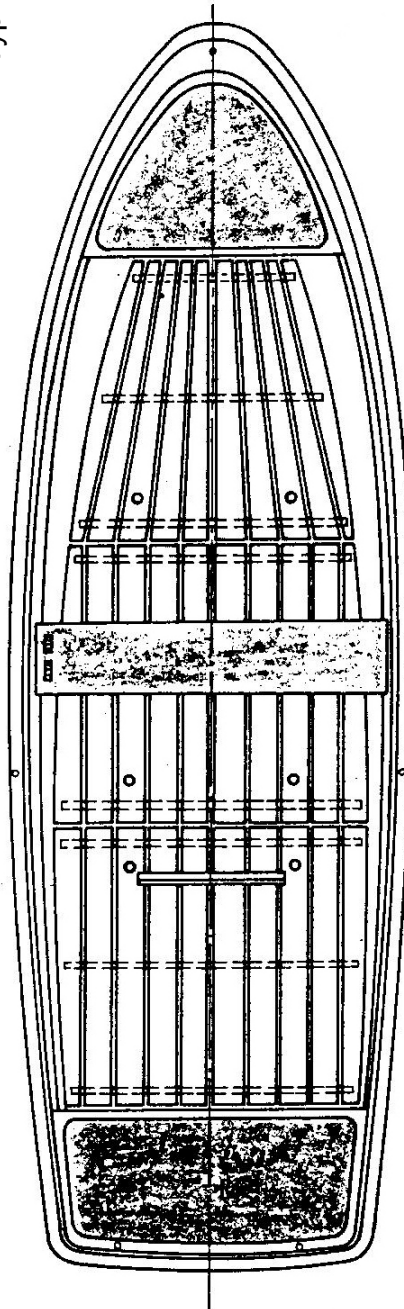
Datum: 1.7.1990

Blattzahl: 1

Blatt: 1



Ruderjolle „Anka“
Typ 1742.03



Hauptabmessungen

- Länge über alles : 4,29 m
- Länge in der KWL : 3,95 m
- Breite über alles : 1,40 m
- Tiefgang : 0,20 m
- Masse des Bootskörper : ca. 70 kg
- Masse des ausgerüsteten Bootes : ca. 90 kg

Entwurf: Yachtwerft Berlin

Yachtwerft Berlin

1742.03-962 : 02.01 (4)

Entw.:

Lucht / Czerwonka

Gesehen:

Typ 1742.03

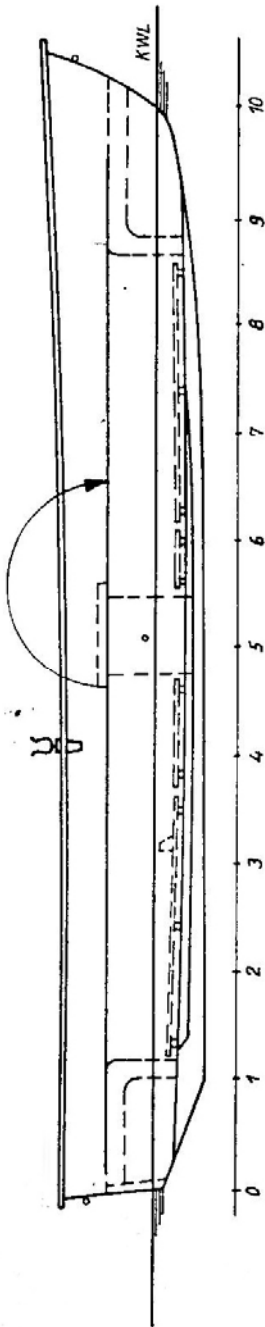
Projekt „Anka“



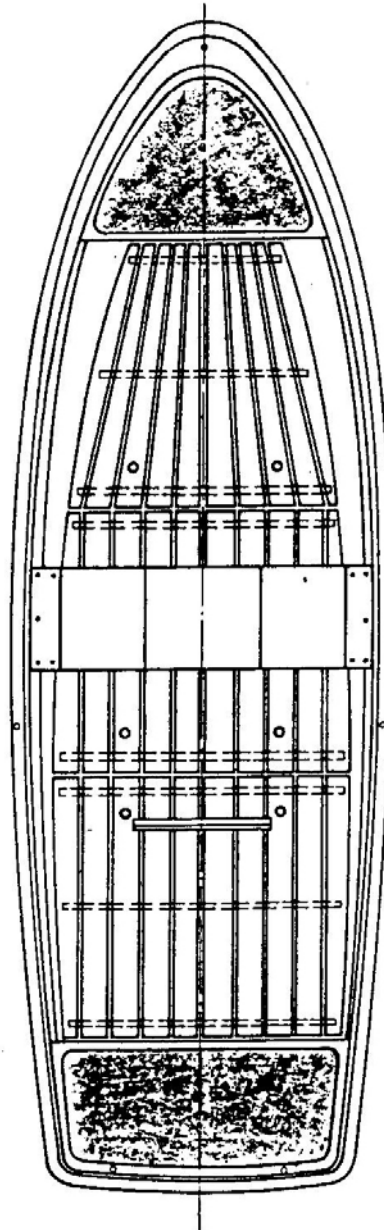
Datum: 1.7.1990

Blattzahl: 1

Blatt: 1



Ruderjolle „Anka“
Typ 1742.03
mit Fischkasten



Hauptabmessungen

Länge über alles : 4,29 m
Länge in der KWL : 3,95 m
Breite über alles : 1,40 m
Tiefgang : 0,20 m
Masse des Bootkörper : ca. 70 kg
Masse des ausgerüsteten Bootes : ca. 90 kg

Entwurf: Yachtwerft Berlin


Yachtwerft Berlin

1742.03-962 : 02.01 (4)

Entw.:

Lucht / Czerwonka

Gesehen:

Typ 1742.03	Projektbeschreibung Ruderjolle „ Anka “		Datum: 1.7.1990
			Blattzahl: 2 Blatt: 1

1. Allgemeines

Die Ruderjolle " Anka " wurde als robuste Ruderjolle für den Freizeitsport und auch als Gebrauchsboot projektiert. Die zweckmäßige Gestaltung und unkomplizierte Ausrüstung des Bootes ermöglichen eine ständige Fahrbereitschaft.

2. Hauptabmessungen


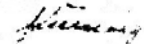
Länge über alles : 4,29 m
Breite über alles : 1,40 m
Tiefgang : 0,20 m
Masse (fahrfertiges Boot) : ca. 90 kg



3. Leistungsdaten

Typenbezeichnung : Ruderjolle Typ 1742.03
Bau- Nummer : Baujahr:
L x B x T (m) : 4,29 x 1,28 x 0,20
Nutzladung : 4 Personen / 300 kg
Leistung (kW) : 1,85 max.
Fahrtbereich : Binnenwasserstraße
Wind : max. 4 Bft
Seegang : max. 2 (0,60 m Wellenhöhe)

4. Baubeschreibung

Der Bootskörper ist aus GUP im Handauflegeverfahren gefertigt. Zum Schutz des Laminates ist der Bootskörper außen mit einer Gelcoat und innen einem Farbanstrich aus Polyester glanzlack versehen. Die am Dollbord, an den Seitenwänden und im Boden eingeformten Sicken verleihen dem Boot ausreichende Eigensteifigkeit und erhalten den glatten ohne zusätzliche Einbauteile erforderlichen Innenraum. Im Vor- und Achterschiff eingeklebte Luftkästen, die partiell ausgeschäumt sind, dienen als Reserveauftriebsräume. Gleichzeitig sind sie als Lufträume nutzbar. Mittschiffs gibt eine Ruderbank, die mit den in die Bootsseiten eingeformten Sicken fest verschraubt ist, die notwendige Quersteifigkeit. Ein dreiteiliger Fußboden mit einer Fußstütze für den Mann an den Riemen ergänzt das Boot innen. Der Fußboden ist mit einem Holzschutzmittel imprägniert.

Yachtwerft Berlin	1742.03-962 : 01 (4)	Entw.: 	Gepr.: 
-------------------	----------------------	--	---

Typ 1742.03	Projektbeschreibung Ruderjolle „ Anka “ 	Datum: 1.7.1990	
		Blattzahl: 2 Blatt: 2	
<p>Der in den Boden eingeformte Kiel verleiht dem Boot eine ausreichende Kursstabilität.</p> <p>Zur nachträglichen Montage einer Ruderanlage ist der Spiegel im Mittschiffbereich durch einlamierte Verstärkungen aus Holz ausgesteift.</p> <p><u>5. Ausrüstung</u></p> <p>1 Satz Holzfußboden 3- teilig 2 Stück Rudergabel mit Sicherungsöse 2 Stück Riemen 3 Stück Festmacherleinen</p> <p>Extrazubehör:</p> <p>1 Stück Motoraufhängung 1 Stück Plane über alles 5 Stück Planespiegel 10 Stück Tüllen für Planespiegel</p> <p>Änderungen im Rahmen der technischen Weiterentwicklung vorbehalten.</p>			
Yachtwerft Berlin	1742.03-962 : 01 (4)	Entw.: 	Gepr.: 