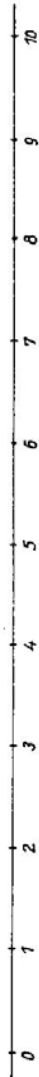
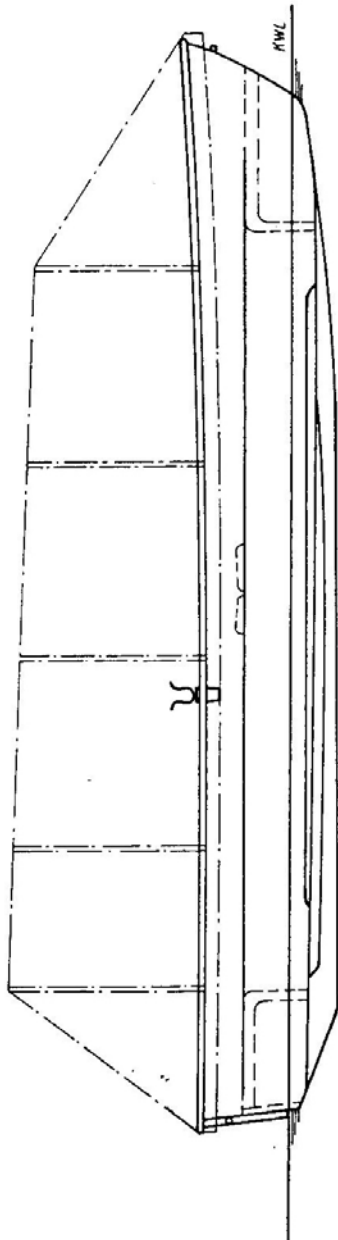


Typ 3143.01

Projekt
„ Anka II “

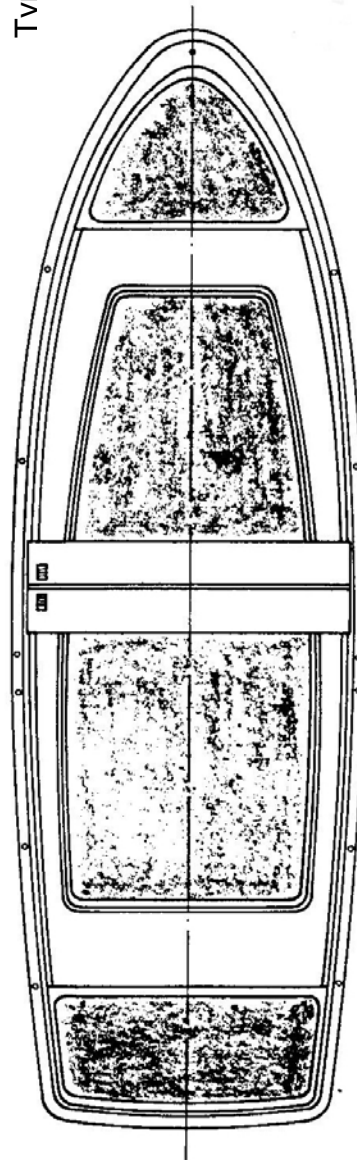


Datum :1.7.1990
Blattzahl:1
Blatt :1



Ruderjolle „Anka II“

Tvp 3143.01



Hauptabmessungen

- Länge über alles : 4,29 m
- Länge in der KWL : 3,95 m
- Breite über alles : 1,40 m
- Tiefgang : 0,20 m
- Masse des Bootskörper : ca. 70 kg
- Masse des ausgerüsteten Bootes : ca. 90 ka

Entwurf: Yachtwerft Berlin

Yachtwerft Berlin

3143.01-962 : 02.03 (4)

Entw.:

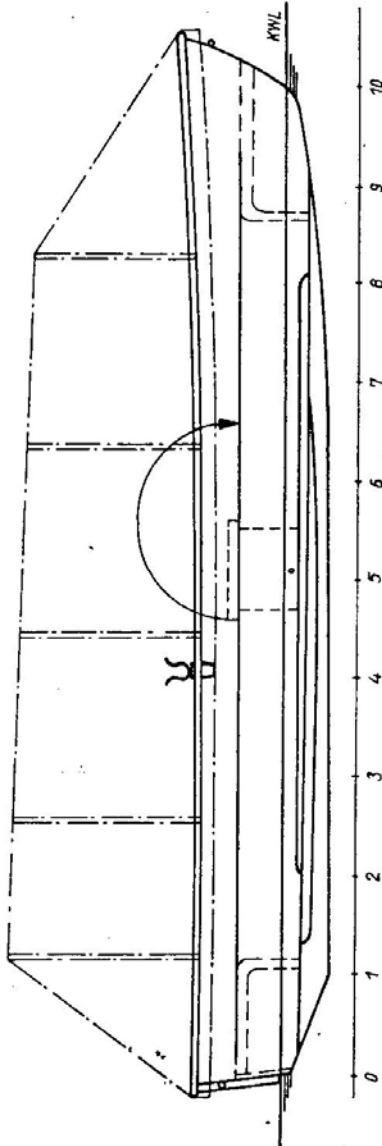
Ges.:

Typ 3143.01

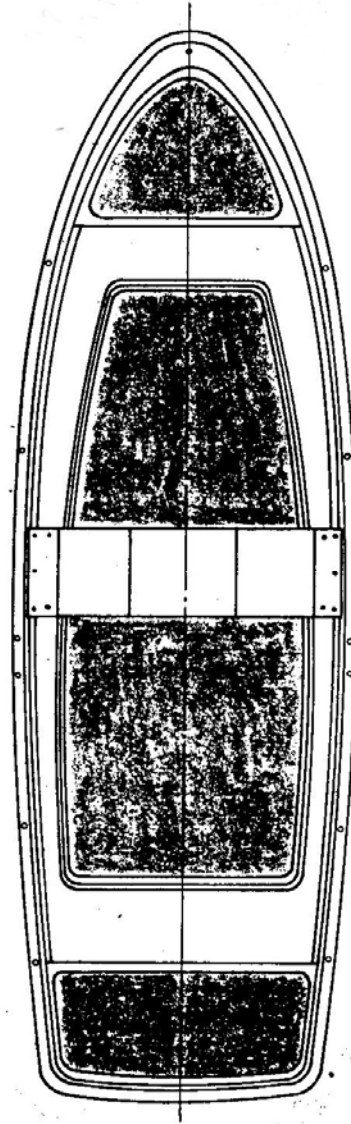
**Projekt
„Anka II“**



Datum :1.7.1990
Blattzahl:1
Blatt :1



Ruderjolle „Anka II“
Typ 3143.01
mit Fischkasten



Hauptabmessungen

- Länge über alles : 4,29 m
- Länge in der KWL : 3,95 m
- Breite über alles : 1,40 m
- Tiefgang : 0,20 m
- Masse des Bootskörper : ca. 70 kg
- Masse des ausgerüsteten Bootes : ca. 90 ka

Entwurf: Yachtwerft Berlin

Yachtwerft Berlin

3143.01-962 : 02.04 (4)

Entw.:

Ges.:

Typ 3143.01	Projektbeschreibung Ruderjolle „ Anka II “		Datum: 1.7.1990
			Blattzahl: 2 Blatt: 1

1. Allgemeines

Die Ruderjolle "Anka II" wurde als robuste Ruderjolle für den Freizeitsport und auch als Gebrauchsboot projektiert. Die zweckmäßige Gestaltung und unkomplizierte Ausrüstung des Bootes ermöglichen eine ständige Fahrbereitschaft.

2. Hauptabmessungen


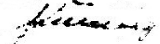
Länge über alles : 4,29 m
Breite über alles : 1,40 m
Tiefgang : 0,20 m
Masse (fahrfertiges Boot) : ca. 90 kg

3. Leistungsdaten

Typenbezeichnung : Ruderjolle Typ 3143, 01
Bau- Nummer : Baujahr:
L x B x T (m) : 4,29 x 1,28 x 0,20
Nutzladung : 4 Personen / 300 kg
Leistung : max. 1,85
Fahrtbereich : Binnenwasserstraße
Wind : max. 4 Bft
Seegang : max. 2 (0,60 Wellenhöhe)

4. Baubeschreibung

Der Bootskörper ist aus GFP im Handauflegeverfahren gefertigt. Zum Schutz des Laminates ist der Bootskörper außen mit einer Gelcoat und innen mit einem Farb-anstrich aus Polyesterglanzlack versehen. Die am dollbord, an den Seitenwänden und im Boden eingeformten Sicken verleihen dem Boot ausreichende Eigensteifigkeit und erhalten den glatten ohne zusätzliche Eibauteile erforderlichen Innenraum. Der in der Boden eingeformte Kiel verleiht dem Boot eine ausreichende Kursstabilität. Zur Erhöhung der Bodenfestigkeit trägt wesentlich der einlami-nierte Fußboden aus GFP bei. Hierbei wurde für den Mann an den Riemen zum besseren Halt beim Rudern eine Quersicke eingeformt. Die in der Gelcoatseite des Fußbodens eingeformte Profilierung trägt zur Minderung der Rutschgefahr bei. Im Vor- und Achterschiff eingeklebte Luftkästen, die partiell ausgeschäumt sind, dienen als Reserveauftriebsräume. Zur weiteren Erhöhung des Reserveauftriebs-raumes wurde auch der Raum unterhalb des Doppelbodens ausgeschäumt. Dadurch bleibt das boot im vollgeschlagenen oder havarierten Zustand schwimmfähig. Mittschiffs wurde eine Ruderbank aus "Prestafol" angeordnet, die mit den in den Boots-seiten eingeformten Sicken fest verschraubt ist. Diese Ruderbank trägt wesentlich zum Erhalt der erforderlichen Querfestigkeit des Bootes bei.

Yachtwerft Berlin	3143.01-962 : 01 (4)	Entw.: 	Gepr.: 
-------------------	----------------------	--	---


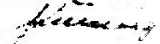
Typ 3143.01	Projektbeschreibung Ruderjolle „ Anka II “		Datum: 1.7.1990
			Blattzahl: 2 Blatt: 2

Auf der Bb.- Seite, im Bereich der Heckbank, wurde am Dollbord in den Innenraum des Bootes zeigend eine Motorhalterung aus GFP für einen Seitenbordmotor montiert. Am Spiegel wurde eine Rudieranlage, bestehend aus Ruderbacke, Senkruderblatt und Gelenkstabpinne angeordnet. Dadurch ist es bei Ruderfahrten mit Steuermann einfacher und bei Fahrten mit Seitenbordmotor überhaupt erst möglich, das Boot auf Kurs zu halten. Zur Aufnahme der Planespiegel sind im Dollbord Spriegeltüllen eingeschraubt. Durch die in diesen Tüllen gehaltenen Planespiegel wird die Plane über alles ausgesteift und der Bootskörper erhält einen großen witterungsgeschützten Innenraum.

5. Ausrüstung

- | | |
|---------|---|
| 2 Stück | Rudergabel mit Sicherungsöse |
| 2 “ | Riemen |
| 3 “ | Festmacherleinen |
| 3 “ | Schäkel |
| 1 “ | Spiegelverstärkung für Motor (montiert) |
| 1 “ | Rudieranlage komplett |
| 5 “ | Planespiegel |
| 1 “ | Plane über alles |
| 1 “ | Spannseil mit Hahnepot |

Änderungen im Rahmen der technischen Weiterentwicklung vorbehalten.

Yachtwerft Berlin	3143.01-962 : 01 (4)	Entw.: 	Gepr.: 
-------------------	----------------------	--	---